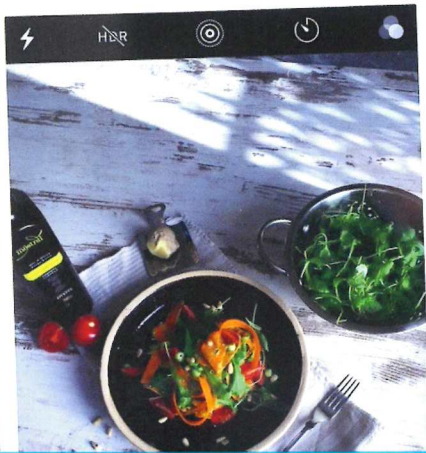


Studie zu Diabetes und Hirnleistung  
**TEILNEHMER\*INNEN GESUCHT!**



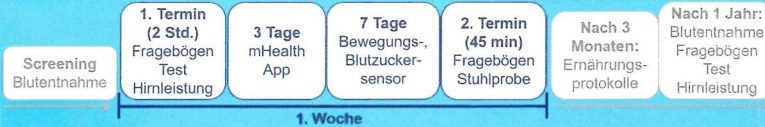
PRIME: Einfluss von Ernährung und Bewegung auf die Hirnleistung bei (Prä-)Diabetes

**Fragen oder Interesse?**

@ E-Mail: [prime@kgu.de](mailto:prime@kgu.de)

☎ Tel.: +49 (0) 69 6301 86240

## Studienablauf:



## Gesucht

Teilnehmer\*innen:

- ab 18 Jahren
- mit einem **Prädiabetes** oder **Diabetes mellitus Typ 2**, die keine Antidiabetika oder Insulin nehmen,
- sowie **Personen ohne Diabetes**.

## Ihre Vorteile

- Aufwandsentschädigung: 60 €
- Halbjährliche Verlosung: 100 € Gutschein
- Persönlicher Ernährungs- und Bewegungsscheck

## Kontakt

Uniklinik Frankfurt - Goethe Universität  
Klinik für Psychiatrie, Psychosomatik und Psychotherapie

E-Mail: [prime@kgu.de](mailto:prime@kgu.de)

Tel.: +49 (0) 69 630 86240



WICHTIGE INFORMATIONEN